

PREVOIR ET COMPRENDRE LA METEO

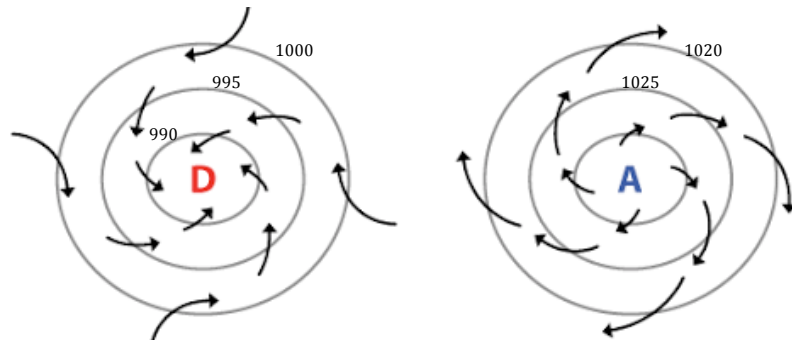
PREMIERE PARTIE: DEPRESSIONS, ANTICYCLONES

X LIS ATTENTIVEMENT CE DOCUMENT ET REPONS AUX QUESTIONS...

Chaque jour, la pression de notre atmosphère est mesurée par les météorologues partout sur la planète. Ils relient ensuite les endroits de même pression avec des lignes que l'on appelle **isobares**. Sur Terre, la pression moyenne est de 1015hPa mais il peut se former à certains endroits des zones de **basse pression** (dépression) et d'autre de **haute pression** (anticyclone).

Comme l'air sous pression qui s'échappe d'un pneu ou d'un ballon gonflé, l'air s'écoule dans l'atmosphère des zones de haute pression (anticyclones) vers les zones de basse pression (dépressions). C'est donc les différences de pression qui sont à l'origine du vent.

Le schéma au dessous montre les lignes isobares et le déplacement du vent autour d'une **dépression** et d'un **anticyclone**.



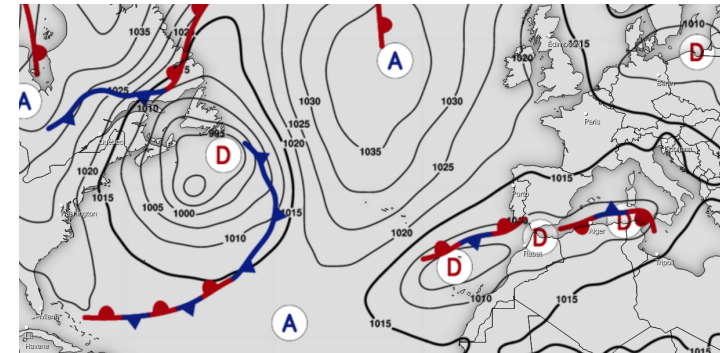
Site internet de météo France

X QUESTIONS :

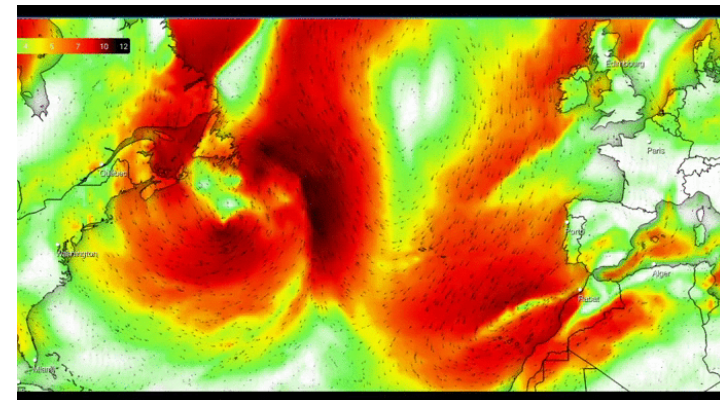
- 1) Rappelle en quelques mots comment l'air se déplace pour former le vent.
- 2) Que signifie le D? et le A?
- 3) Qu'est ce qu'une ligne isobare?
- 4) Quelle est la pression proche du centre de l'anticyclone?
- 5) Explique comment les vents se déplacent dans une dépression et dans un anticyclone.
- 6) Pourquoi peut-on penser que le temps sera mauvais près d'une dépression?

DEUXIEME PARTIE: LA METEO AUJOURD'HUI

X CARTES METEO : Voici les cartes météo extraites du site *meteoconsult.fr*



Carte isobare – 08 Janvier



Carte des vents – 08 Janvier (voir la version animée sur le site)

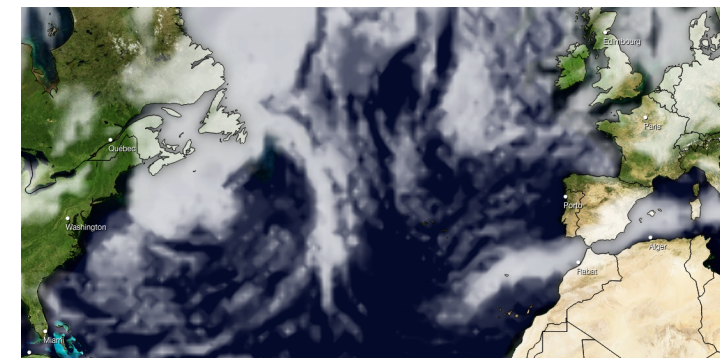


Photo satellite – 08 Janvier

x QUESTIONS :

- 1) Place sur la carte isobare l'emplacement de Londres, Paris, Dublin, New York, les îles des Açores, Lisbonne et Madrid.
- 2) Quelle est la pression aujourd'hui, en France, au Portugal, en Irlande?
- 3) Indique où se trouve le principal anticyclone. Quelle est la pression en son centre?
- 4) Où se trouve la plus forte dépression aujourd'hui? Quelle est la pression en son centre?
- 5) A l'aide des trois cartes, explique où on peut prévoir du mauvais temps et du beau temps aujourd'hui.
- 6) Une dernière question: peux-tu expliquer pourquoi fait-il si froid en Europe en ce moment?

